

**ZÁKLAD PRO
PŘEŽITÍ**

LIFESAVER LIBERTY™

**UŽIVATELSKÁ
PŘÍRUČKA**



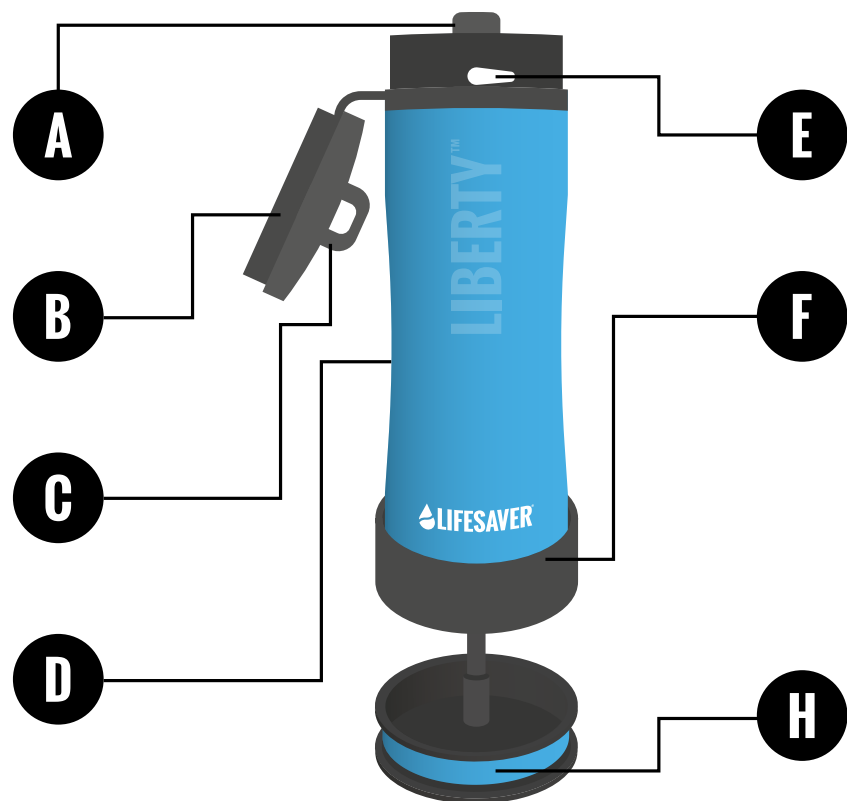
VAŠE LIFESAVER LIBERTY™ LÁHEV

PRVNÍ POUŽITÍ

První naplnění a vypláchnutí je zásadní krok, který je nutné provést, než začnete láhev používat k pití.

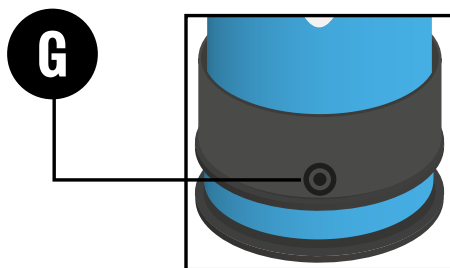
Správné naplnění zrychlí průtok během používání.

Podívejte se na video nebo postupujte podle pokynů níže.



- A** Tryska na pití
- B** Vodotěsné šroubovací víko
- C** Karabina / klip
- D** Průhled
- E** Zavírací průtokový ventil
- F** Odšroubovatelná základna
- G** Filtrační hadicový čep
- H** Rukojeť čerpadla / pumpy

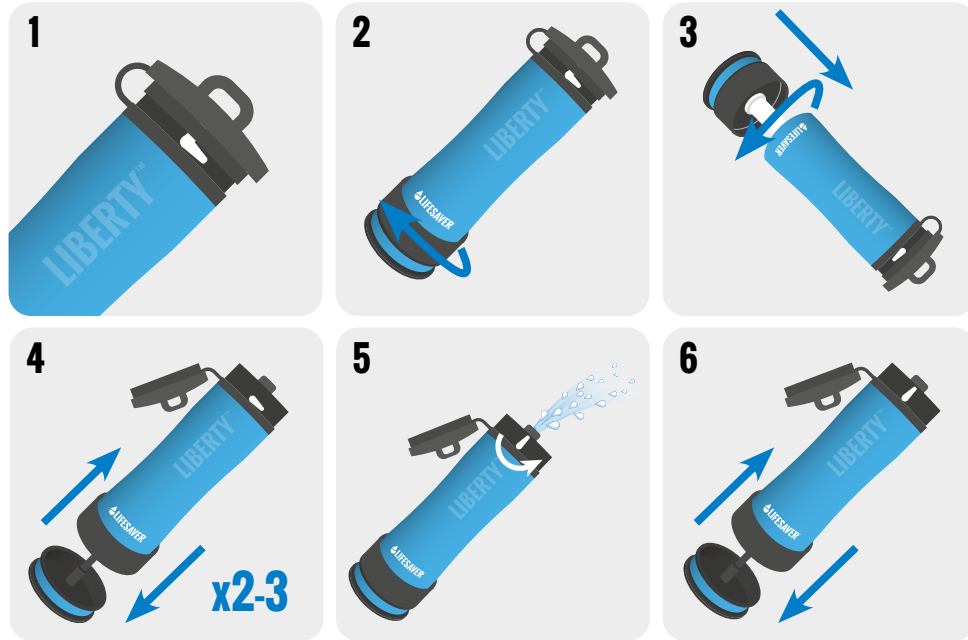
Strana láhve



1. Odšroubujte základnu / podstavec F a naplňte láhev čistou vodou.
2. Připevněte zpět základnu F a nechte plnou láhev 5 minut odstát.
3. Odšroubujte opět základnu F a vylijte vodu.
4. Naplňte láhev čistou vodou, našroubujte základnu F a 3x zapumpujte.
5. Otevřete víko B a otočte ventilem průtoku vody E, abyste vypustili vodu z trysky A. Voda bude zpočátku mít pomalý průtok.
6. Pumpujte čerpadlem H dokud není láhev prázdná.
7. Opakujte kroky 4, 5 a 6.
8. Vaše láhev LifeSaver® Liberty™ je nyní připravena k použití.

BĚŽNÉ POUŽITÍ V MÓDU LÁHVE

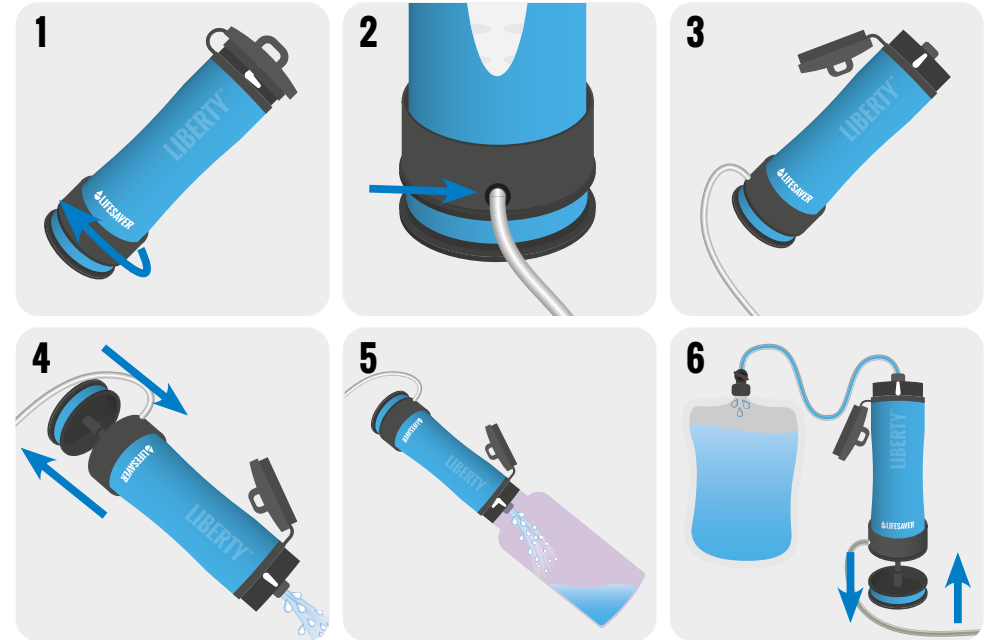
Sledujte video nebo se řiďte následujícími pokyny.



1. Ujistěte se, že víko B je zcela uzavřeno, aby nedošlo ke kontaminaci trysky na pití.
2. Odšroubujte základnu F, nalijte vodu cca 2,5 cm pod horní okraj
3. Přišroubujte zpět základnu F, zkontrolujte, zda je pevně utažena.
4. Otevřete víko B a pumpujte čerpadlem H dvakrát nebo třikrát.
5. Otočením zavíracího průtokového ventilu E do otevřené polohy zahájíte průtok pitné vody.
6. Jemně pumpujte H, abyste udrželi průtok podle potřeby.

BĚŽNÉ POUŽITÍ V MÓDU PRŮBĚŽNÉ PUMPY

Sledujte video nebo se řiďte následujícími pokyny.



1. Naplňte láhev (není nezbytné, ale pomáhá dosáhnout lepšího průtoku, rychleji).
2. Připojte hadici na filtrační hadicový čep G a konec s plovákovým ventilem zasuňte do zdroje vody.
3. Otevřete horní víko B a otočte průtokový ventil E o 90 stupňů do polohy ON.
4. Neustále pumpujte čerpadlem H, abyste dosáhli průtoku vody.
5. Standardní láhve se širokým hrdlem lze připojit přímo do horní části filtrační nádoby Liberty, jak je znázorněno na obrázku.
6. Pomocí propojovací hadice LifeSaver Hydration Bladder (prodává se samostatně) připojte k trysce pití externí zásobník n vodu, například CamelBak®.

VYROVÁNÍ: LIBERTY JE TLAKOVÁ NÁDOBA

Láhev by neměla pro úspěšnou filtraci vody vyžadovat více než 5 tahů pumpou. Vyžaduje-li k indukci průtoku vody pumpovat více, vždy to udělejte s otevřeným průtokovým ventilem.

Pokud láhev vyžaduje čtenější pumpování, může to být signál k vyčištění láhve, případně může být filtrační kazeta u konce své životnosti.

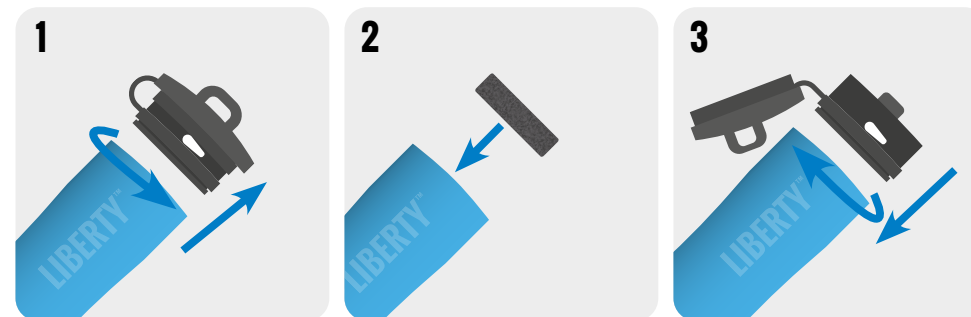
Nepokračujte v pumpování, pokud z láhve neteče voda; tím dojde k přetlaku lahve, což bude mít za následek nadměrné namáhání produktu. Chcete-li uvolnit tlak z láhve, pomalu odšroubujte základnu čerpadla o ¼ otáčky, dokud neuslyšíte syčivý zvuk.

Po naplnění vždy udržujte membrány kartuše hydratované tak, že v lahvi neustále uchovávejte alespoň 1 cm vody, přičemž láhev udržujte utěsněnou a čerpadlo utažené a ventil průtoku vody uzavřený. Pokud tak neučiníte, dojde k vyschnutí membrán a nefunkčnosti systému. Na tento problém se nevztahuje záruka a bude potřeba zakoupit novou filtrační kazetu.

Nepoužívejte čerpadlo, když je láhev prázdná..

VÝMĚNA FILTRU S AKTIVNÍM UHLÍM

Sledujte video nebo se řiďte následujícími pokyny.



1. Odtlakujte a vyprázdněte nádobu. Víko ponechte nasazené a zavřené a použijte jej k otáčení proti směru hodinových ručiček. Odšroubujte celý válec s tryskou na pití.
2. Pod válcem naleznete místo pro filtr s aktivním uhlím. Vyjměte stávající uhlíkový filtr a jemným zatlačením instalujte nový filtr s aktivním uhlím.
3. Znovu našroubujte válec s tryskou na pití na tělo lahve a ujistěte se, že je těsnění víka správně usazeno na svém místě.

Poznámka: Ponechání filtru s aktivním uhlím uvnitř lahve při dlouhodobém skladování může způsobit množení bakterií pocházejících například ze slin uživatele. Při dlouhodobém skladování lahve LifeSaver Liberty™ filtr s aktivním uhlím vždy vyjměte a zlikvidujte.

ÚDRŽBA A PÉČE

Zabraňte vniknutí písku nebo jiných abrazivních látek do láhve. Pokud k tomu dojde, odstraňte písek opláchnutím. Abrazivní látky, které zůstanou v lahvi, způsobí předčasné opotřebení těsnění, což by mohlo způsobit netěsnost a nefunkčnost láhve.

JAK ČISTIT LÁHEV VE VENKOVNÍM PROSTŘEDÍ

Vyjměte čerpadlo a naplňte láhev do poloviny nejčistší dostupnou vodou a znovu zašroubujte čerpadlo zpět na místo. Jemně protřepejte a otáčejte láhví, aby se voda pohybovala po povrchu filtru a stříkala vodu proti stěnám. Odšroubujte a sejměte základnu čerpadla a vypusťte vodu a podle potřeby opakujte, dokud není vypouštěná voda zcela čistá.

JAK ČISTIT LÁHEV V DOMÁCÍM PROSTŘEDÍ

Vyjměte filtr z lahve a nasadte proplachovací víčko na čistou stranu filtru. Namočte filtr do vlažné vody cca na ½ hodiny. Doporučujeme přidat malé množství sterilizačního roztoku nebo chlorovou tabletu, která zlikviduje všechny patogeny, které zůstaly na povrchu filtru nebo v lahvi. (Při použití chlorové tablety postupujte podle pokynů výrobce). Poté filtr vypláchněte čistou vodou, sejměte proplachovací víčko a znovu jej nasadte do láhve.

Všechny plasty, kromě filtru, lze čistit běžným čisticím prostředkem a vlažnou vodou. Všechny části po vyčištění znovu opláchněte a osušte.

JAK VYMĚNIT FILTRAČNÍ KAZETY

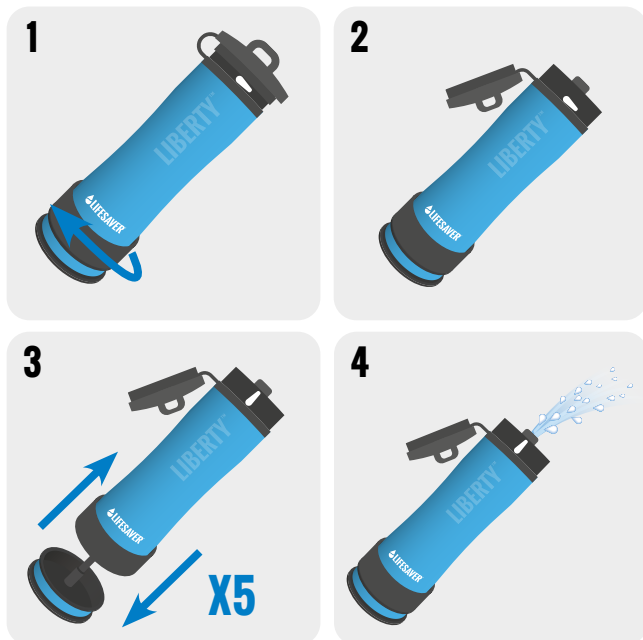
Filtrační kazeta se jednoduše šroubuje dovnitř a ven z horní části těla láhve. Pomocí malých jazýčků na spodní části filtru jej zatlačte a otočte na místo / z místa. Ve směru hodinových ručiček při vkládání, proti směru hodinových ručiček při vyjímání.

JAK ZKONTROLOVAT ZDA FILTR PRACUJE SPRÁVNĚ

Nevystavujte láhev nárazům ani nevkládejte do filtru žádné předměty.

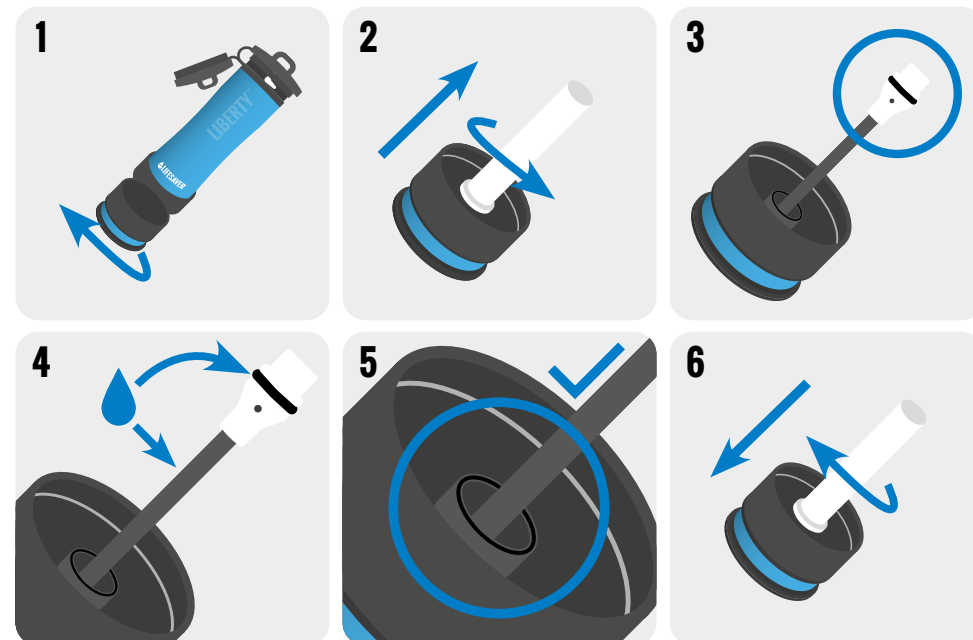
Ultrafiltrační membrány jsou robustní a byly navrženy pro dlouhou životnost. Pokud je však kazeta vystavena silnějším nárazům, je kazeta náchylná k rozbití. Kontrola integrity membrány by měla být provedena pokaždé, když byla láhev vystavena nárazu nebo pokud máte podezření, že by mohlo dojít k poškození láhve.

KONTROLA INTEGRITY MEMBRÁNY



1. Odšroubujte a sejměte základnu čerpadla F z láhve.
2. Láhev naplňte cca do poloviny vodou.
3. Držte láhev nad umyvadlem nebo odtokem tryskou na pití vzhůru a pumpou dolu.
4. Otevřete průtokový ventil E a pumpujte max. 5krát.
5. Voda by měla volně proudit z trysky na pití. Když se průtok vody zpomalí, zapumpujte opět 5x, aby se láhev ve svislé poloze zcela vyprázdnila.
6. Pokud láhev plive vodu z trysky nerovnoměrně, syčí nebo tvoří bubliny, pak je z trysky vytlačován vzduch spolu s vodou. To znamená, že je kazeta poškozená. Přestaňte používat láhev a vyměňte kazetu.

ÚDRŽBA PATENTOVANÉHO ČERPAČÍHO SYSTÉMU



Postupem času je možné, že čerpací píst ztuhne Údržba čerpadla:

1. Odšroubujte a sejměte základnu čerpadla z láhve a vyprázdněte láhev.
2. Držte píst čerpadla v jedné ruce a druhou rukou odšroubujte základnu čerpadla.
3. Odstraňte veškeré nečistoty nebo stará mazadla z těsnicího kroužku čerpadla. Zkontrolujte těsnicí kroužek, zda nevykazuje známky opotřebení, a podle potřeby jej vyměňte.
4. Umístěte malé množství silikonového maziva kolem černé tyče čerpadla a černého těsnicího kroužku, který je umístěn na horní straně hřídele čerpadla.
5. Zajistěte, aby těsnicí kroužek základny čerpadla správně dosedl na výstupek v základně čerpadla.
6. Umístěte píst čerpadla na horní část a znovu našroubujte do základny čerpadla. NEUTAHOJTE příliš silně.

SKLADOVÁNÍ

Před prvním použitím by měla být láhev uchovávána na suchém místě mimo přímé sluneční světlo.

Po prvním použití chraňte láhev před extrémními teplotami. Membrány kazety udržujte hydratované tak, že v lahvi neustále uchovávejte alespoň 1 cm vody, přičemž láhev udržujte utěsněnou pumpou, průtokovou tryskou a horním víkem. Pokud tak neučiníte, dojde k vyschnutí membrán a nefunkčnosti filtračního systému.

Pravidelně tuto vodu obměňujte.

Pokud láhev nepoužíváte, vždy ji skladujte na chladném a suchém místě, nejlépe mezi 5–20 ° C.

FILTR S AKTIVNÍM UHLÍM

Filtr s aktivním uhlím, pokud je uzavřen v původním polyetylenovém obalu, může být za dodržení podmínek skladování skladován přibližně 3 roky od data výroby. Po otevření sady filtrů s aktivním uhlím nezapomeňte uložit další náhradní filtry s aktivním uhlím do uzavřeného obalu. To jim zachová trvanlivost až 3 roky. Pokud je filtr s aktivním uhlím ponechán nezapečetěný, lze jej skladovat cca po dobu až 2 měsíců. Uhlík je přirozený absorbent, takže pokud zůstane neuzavřený, bude absorbovat znečišťující látky ve vzduchu kolem něj. Při skladování lahve po dobu 1 měsíce nebo déle by měl být filtr s aktivním uhlím odstraněn a zlikvidován. Podle potřeby jej před dalším použitím vyměňte za nový uhlíkový filtr.

SKLADOVATELNOST

Standardně balené výrobky:

Produkt lze skladovat minimálně po dobu 3 let od okamžiku nákupu (od autorizovaných prodejců). Další doba použitelnosti po prvních 3 letech závisí na podmínkách skladování.

Originální hliníkový ochranný obal:

Tepelně uzavřené výrobky poskytují nejvyšší zabezpečení proti vlhkosti a jsou ideální pro dlouhodobé skladování. Pokud bude i nadále uzavřen ve stavu, v jakém byl zakoupen, doba použitelnosti produktu se zvýší na cca 10 let od data výroby.

LETECKÁ PŘEPRAVA FILTRU LIFESAVER LIBERTY

Pokud vezmete láhev do letadla, ujistěte se, že jste uvolnili veškerý tlak z lahve odšroubováním základny čerpadla pomalu o ¼ otáčky. Při odšroubování pevně přidržte čerpadlo.

V lahvi ponechte pouze minimální množství vody (cca 1 cm) a nezapomeňte bezpečně zabalit do příručního zavazadla, aby byla chráněna před nárazem.

FAILSAFE TECHNOLOGIE

Láhev obsahuje technologii FailSafe - automatický indikátor, kdy je třeba vyměnit nebo vyčistit filtrační kazetu. Po dosažení životnosti kazety budou póry v membránách ucpány nečistotami. Filtr přestane odvádět vodu, což předejde dohadům o tom, zda je váš filtr stále účinný při filtrování vody. V tomto okamžiku byste měli filtrační kazetu vyměnit nebo vyčistit.

Jakmile kazeta dosáhne konce své životnosti, je zapotřebí větší počet pumpování pro průtok přefiltrované vody. Když dojdete do fáze, kdy i přes doporučený maximální počet pumpování neteče voda, je třeba filtrační kazetu vyměnit.

VÝKON A TECHNICKÁ DATA

Minimální provozní a skladovací teplota	>0°C (32°F)
Maximální provozní a skladovací teplota	50°C (122°F)
Průměrný průtok **	1.2 l/min @ 1.0 Bar (g)
Přibližná kapacita filtrační kazety**	2000 litrů (440 US gallonů)
Váha bez vody včetně filtrační kazety	425 gramů (15 oz.)
skladovací objem produktu	400 ml (14 fl oz.)
Produktové materiály a odpadní vody	neobsahují BPA a BPS

MIKROBIOLOGICKÁ FILTRAČNÍ EFEKTIVITA

filtrace bakterií***	> 99.9999% (Log 6)
filtrace virů***	>99.999% (Log 5)
filtrace cyst***	>99.99% (Log 4)

LIFESAVER TESTOVÁNÍ

Testování je založeno na vhodné adaptaci NSF / ANSI P231. Tyto jednotky jsou testovány se dvěma různými druhy vody, aby bylo možné zkoumat filtrační schopnost nad rámec standardního použití. Všechny číselné údaje jsou převzaty z náročné fáze testu napodobujícího vodu znečištěnou splašky.

* Po prvním použití by měl být produkt chráněn proti zamrznutí

** Průtoky a výkon závisí na složení a zákalu vstupní vody

*** Testováno laboratořemi BCS vydanými 1. 5. 2015 na základě protokolu NSF / ANSI P231

DISCLAIMER

Informace a údaje obsažené v tomto dokumentu vycházejí z našich obecných zkušeností a jsou považovány za správné. Jsou poskytovány v dobré víře a jejich účelem je poskytnout vodítko pro výběr a použití našich produktů. Vzhledem k tomu, že podmínky, za kterých může být náš produkt používán, jsou mimo naši kontrolu, tyto informace neznamenají žádnou záruku výkonu konečného produktu a nemůžeme přijmout žádnou odpovědnost v souvislosti s používáním našich produktů. Kvalita našich produktů je zaručena za našich prodejních podmínek. Je třeba dodržovat stávající práva průmyslového vlastnictví.

© 2017 Icon LifeSaver Ltd. Všechna práva vyhrazena. Patenty zapsané (nevyřízené) a udělené. LifeSaver je registrovaná ochranná známka. Níže jsou uvedeny ochranné známky skupiny společností LifeSaver: For A Hostile World™, Fill • Pump • Drink™ a Failsafe™. Všechny podrobnosti uvedené v této příručce a v této příručce se považují za správné v době vydání do tisku. Vyhražujeme si právo provádět vylepšení nebo úpravy zde uvedeného zařízení.

KONTAKT

MORIS dsitribution

Tiskařská 4

10800 Praha 10

www.moris-distribution.cz

distribuce@moris.cz

SLI0033/1

© 2020 Icon LifeSaver Ltd.

All rights reserved

